

# SULLE TRACCE DEI RIFIUTI

10ª EDIZIONE - DATI 2022

PER DARE VALORE  
ALLA RACCOLTA DIFFERENZIATA



**60%**  
tasso di riciclo  
imballaggi  
(70% obiettivo  
UE 2030)

**45**  
impianti  
di riciclo

**87%**  
raccolta  
differenziata  
recuperata

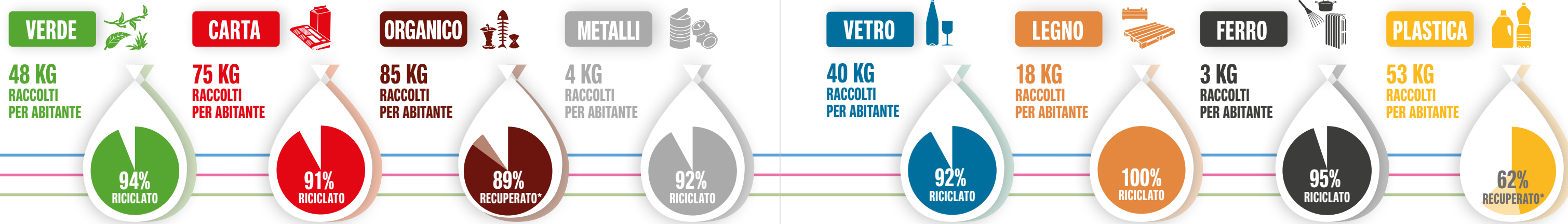
**66%**  
tasso di riciclo  
(già raggiunto  
obiettivo  
UE 2025)

**SCOPRI**

dove va a finire la tua raccolta  
differenziata

marche   
multiservizi

# QUANTO È STATO RICICLATO, DOVE E COME?



■ \*86% RICICLATO  
■ \*3% FRAZIONE ORGANICA STABILIZZATA

■ \*47% RICICLATO  
■ \*15% A RECUPERO ENERGETICO

**4 IMPIANTI DI RECUPERO:**  
2 compostaggi  
2 recupero di biomasse

**4 IMPIANTI DI RECUPERO:**  
4 cartiere

**7 IMPIANTI DI RECUPERO:**  
3 compostaggi  
4 biodigestori

**2 IMPIANTI DI RECUPERO:**  
1 di preparazione al recupero  
1 fonderia

**4 IMPIANTI DI RECUPERO:**  
3 di produzione del vetro pronto forno  
1 vetreria

**5 IMPIANTI DI RECUPERO:**  
5 pannellifici

**7 IMPIANTI DI RECUPERO:**  
6 di preparazione al recupero  
1 acciaieria

**19 IMPIANTI DI RECUPERO:**  
15 di produzione di plastica  
4 di recupero energetico

**COMPLESSIVAMENTE:**  
326 KG RACCOLTI PER ABITANTE  
87% RECUPERATO (84% RICICLATO E 3% A RECUPERO ENERGETICO / FRAZIONE ORGANICA STABILIZZATA)



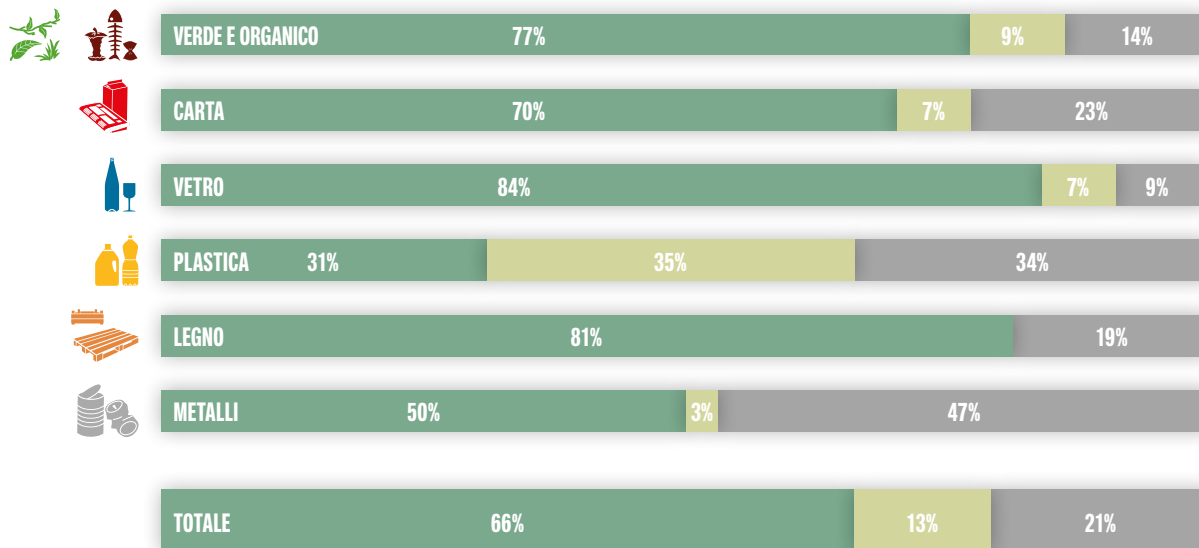
Scopri quali sono gli impianti di recupero e dove si trovano

# QUANTO È STATO RICICLATO?



## MATERIALI PRESENTI NELLA RACCOLTA DIFFERENZIATA E ...

## ... MATERIALI ANCORA NELL'INDIFFERENZIATA



MATERIALE RICICLATO

MATERIALI ESTRANEI O NON RICICLABILI

MATERIALI RICICLABILI ANCORA NELL'INDIFFERENZIATA



NEL 2022

→ **IL 66%** DI VERDE, CARTA, ORGANICO, VETRO, PLASTICA, LEGNO, FERRO E METALLI PRESENTI NEI RIFIUTI URBANI **È STATO RICICLATO!**

→ **IL 13%** ERA MATERIALE PRESENTE NELLA RACCOLTA DIFFERENZIATA **ESTRANEO O NON RICICLABILE.**

→ **IL 21%** CONTIENE MATERIALE **RICICLABILE MA ANCORA NON DIFFERENZIATO!**

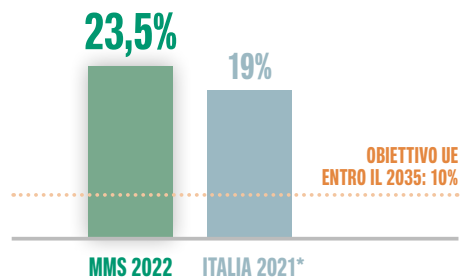
**IL RICICLO STA AUMENTANDO, MA C'È ANCORA TANTO CHE SI PUÒ RICICLARE NELLA RACCOLTA INDIFFERENZIATA!**

# UN TERRITORIO IN FORTE ANTICIPO SULL'OBIETTIVO EUROPEO

SUI RIFIUTI URBANI:

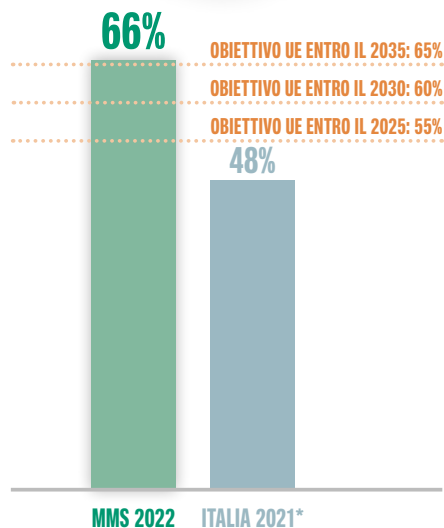
→ PER IL RICICLO, **MMS HA SUPERATO** L'OBIETTIVO EUROPEO E IL DATO MEDIO NAZIONALE.

## RIFIUTI URBANI IN DISCARICA

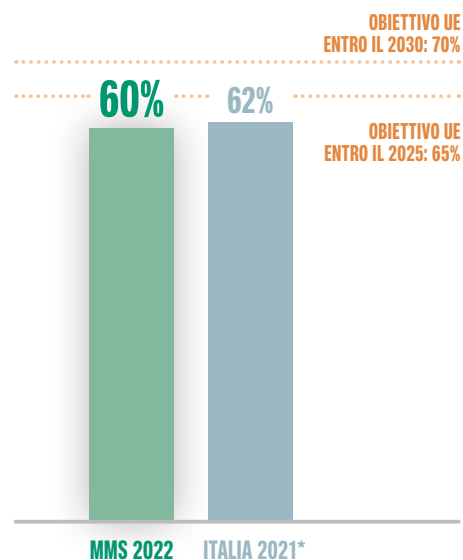


## TASSO DI RICICLO

Obiettivo 2035 già raggiunto



## TASSO DI RICICLO IMBALLAGGI



\* Fonti: Conai, Ispra.

Il tasso di riciclo e il tasso di riciclo degli imballaggi recepiscono le linee guida della Commissione Europea per il calcolo e la rendicontazione dei dati relativi ai rifiuti. Il valore del tasso di riciclo si riferisce al totale dei materiali considerati nell'ambito del progetto Sulle tracce dei rifiuti. Il tasso di riciclo relativo all'Italia si riferisce a tutti i materiali raccolti.

# PIÙ QUALITÀ NELLA TUA DIFFERENZIATA = MENO BOLLETTA

Come previsto dalla legge, i contributi che gestori e Comuni ricevono dal Conai e i ricavi derivanti dalla vendita dei materiali raccolti contribuiscono a **contenere la bolletta del servizio** di igiene urbana. Ma la misura in cui possono farlo dipende da ciascuno di noi: i contributi del Conai, infatti, sono **proporzionali alla quantità e alla qualità del materiale raccolto**.

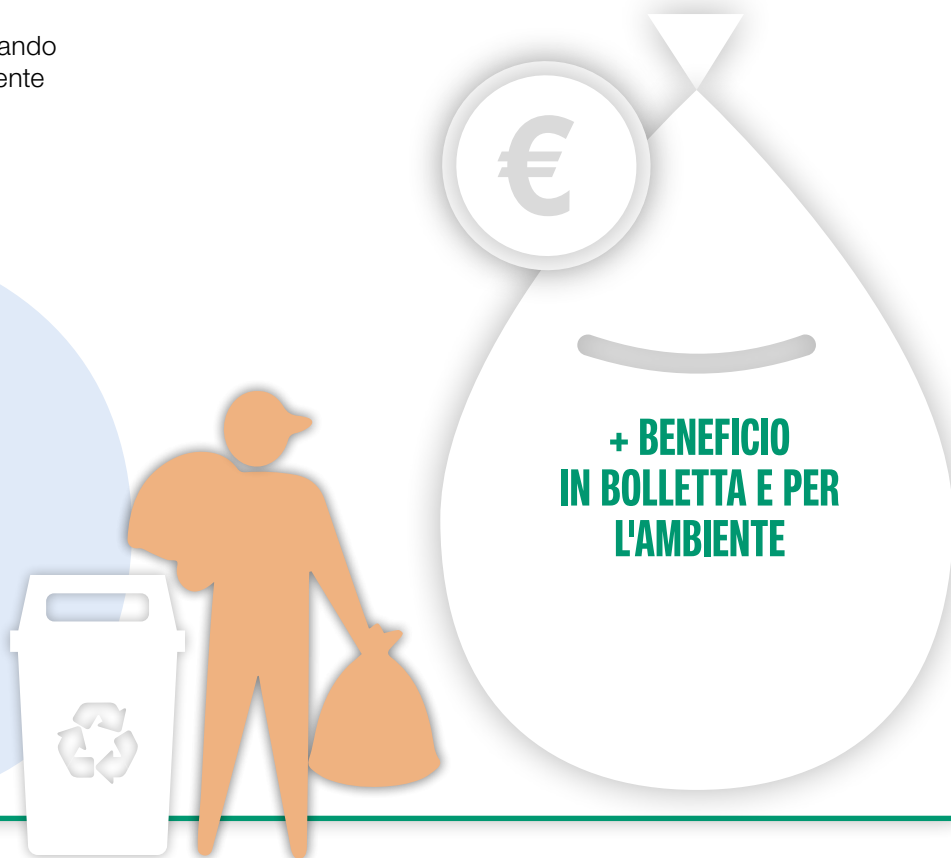
Fare bene la raccolta differenziata separando correttamente i rifiuti, quindi, è doppiamente importante!



**I CONTRIBUTI CONAI E I RICAVI DALLA VENDITA DEI MATERIALI CONTRIBUTISCONO A RIDURRE LA BOLLETTA DEI RIFIUTI:**

**31** EURO PER FAMIGLIA  
PARI AL **12%** DELLA BOLLETTA\*

\* Considerata una famiglia di tre persone che risiede in un appartamento di 80 mq, la spesa media per il servizio di igiene urbana sul territorio MMS è stata nel 2022 pari a 255 euro



# LE BUONE ABITUDINI DEL RICICLO: MMS IN PRIMA LINEA

Del totale della plastica raccolta da MMS il **62% è stato recuperato**, con un incremento del 22% rispetto all'anno precedente, a dimostrazione dell'impegno per una **migliore qualità della raccolta** differenziata che ha consentito di **evitare oltre 6 mila tonnellate di CO<sub>2</sub>**.

\*Fonte: Corepla

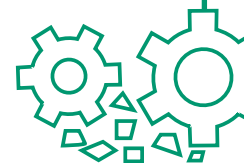


## LO SAPEVI CHE..

con una corretta raccolta differenziata della plastica:

-90% emissioni di CO<sub>2</sub> rispetto alla produzione di plastica vergine

1,5 Kg di CO<sub>2</sub> risparmiati per kg di prodotto\*

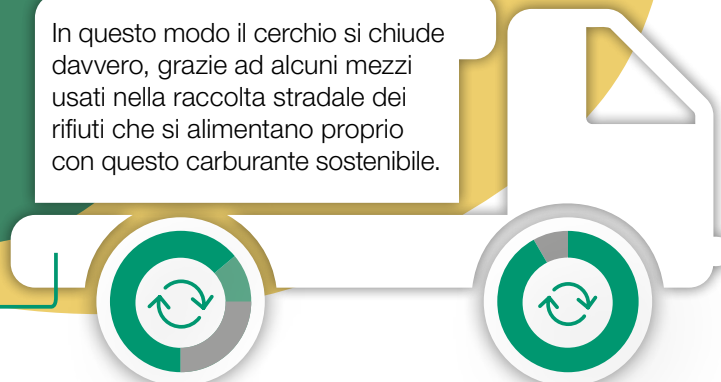


# L'OLIO ESAUSTO DI CASA TUA?

Grazie ai contenitori dedicati e all'impegno dei cittadini nel corretto conferimento, nel 2022 **abbiamo raccolto e recuperato oltre 130 tonnellate di olio esausto**, che in virtù di un accordo con ENI viene trasportato alla bio-raffineria di Porto Marghera (Ve) e utilizzato come componente per la produzione di biocarburante.

## CON MMS DIVENTA BIOCARBURANTE

In questo modo il cerchio si chiude davvero, grazie ad alcuni mezzi usati nella raccolta stradale dei rifiuti che si alimentano proprio con questo carburante sostenibile.



**IL COINVOLGIMENTO  
E LA COLLABORAZIONE**

**DI TUTTI**

**SONO FONDAMENTALI  
PER AFFRONTARE  
LE SFIDE CHE ABBIAMO  
DAVANTI**

**SCOPRI DI PIÙ SU**

**[WWW.GRUPPOMARCHEMULTISERVIZI.IT](http://WWW.GRUPPOMARCHEMULTISERVIZI.IT)**



**MARCHE MULTISERVIZI S.P.A.**

Via dei Canonici, 144 - 61122 - Pesaro  
tel. +39 0721.699.1 fax +39 0721 699.300  
[www.gruppomarchemultiservizi.it](http://www.gruppomarchemultiservizi.it)

Questo report è stato verificato da una società  
esterna (DNV).



Per la realizzazione di questo report sono state  
utilizzate carta Fedrigoni Life Eco100, riciclata  
al 100% e certificata FSC®.

Finito di stampare nel mese di ottobre 2023.